

PRESUPPOSTI e TECNICHE PER COMUNICARE IN MODO EFFICACE

Venerdì 9 giugno 2017

APERTURA ISCRIZIONI: 10.05.2017 - **CHIUSURA ISCRIZIONI:**06.06.2017

L'iscrizione al Corso dovrà avvenire esclusivamente online attraverso la nuova Piattaforma dedicata all'indirizzo <http://formazione.ordineingegneripisa.it> al costo di euro 65 (il pranzo è compreso nella quota), selezionando il titolo del Seminario.

La verifica della presenza sarà effettuata con sistema elettronico a badges tramite codice a barre che sarà inviato per mail dopo il pagamento.

Tale codice dovrà essere esibito in fase di registrazione partecipanti in giorno del Corso.

Per info: formazione@ordineingegneripisa.it

Il corso sarà svolto al raggiungimento di minimo 30 partecipanti e le iscrizioni verranno chiuse al raggiungimento massimo di 60 partecipanti.

La partecipazione al Corso riconosce agli Ingegneri N. 8 CFP per la formazione continua obbligatoria permanente per attività non formale.



ORDINE DEGLI INGEGNERI DELLA PROVINCIA DI PISA

Organizza il corso:

PRESUPPOSTI e TECNICHE PER COMUNICARE IN MODO EFFICACE

DOVE?

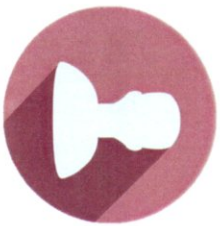
Biblioteca Centro i Cappuccini
Via Dei Cappuccini, 2 - 56121 Pisa

QUANDO? Venerdì 9 giugno 2017

NON SARANNO RICONOSCIUTI CREDITI FORMATIVI NÉ RILASCIATI ATTESTATI A CHIUNQUE NON FIRMERÀ IL REGISTRO D'INGRESSO E QUELLO DI USCITA E CHE NON SARÀ PRESENTE PER TUTTA LA DURATA DEL CORSO.

PROGRAMMA

Perché partecipare ?



Vuoi utilizzare il linguaggio come potente strumento non solo per trasferire "contenuti" ma anche per creare un clima di fiducia?

Vuoi sviluppare la competenza di saper scegliere le parole più adatte in qualsiasi situazione?

Vuoi migliorare la tua capacità di comunicare per farti comprendere più efficacemente?

Scegli di partecipare a questa giornata per migliorare il tuo modo di interagire e dare vita a rapporti positivi con chiunque.

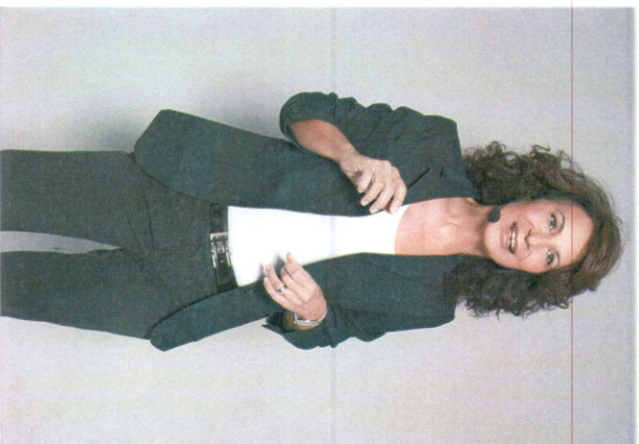
Cosa sarai capace di fare, dopo il corso?

- > Creare sintonia con qualsiasi interlocutore per facilitare l'ascolto e la comprensione
- > Utilizzare il linguaggio più funzionale in ogni situazione
- > Valutare se il tuo interlocutore potrebbe non dirti la verità
- > Essere più convincente senza insistere o imporsi

Docente: Laura Maestri

Formatrice, coach e trainer
in Programmazione Neurolinguistica (PNL), intelligenza linguistica e comunicazione efficace.

www.comupon.it



PROGRAMMA

Ore 8:30

Registrazione dei partecipanti

Ore 9:00

"La mappa non è il territorio"

- L'interpretazione soggettiva della realtà
- La "mappa" come rappresentazione individuale della realtà
- La distinzione fra mappa e territorio
- Riconoscere similitudini e differenze con le mappe degli altri
- Comprendere in modo rapido le caratteristiche delle mappe altrui per instaurare rapporti positivi da subito

Ore 11:30

Valutare il linguaggio dell'interlocutore

- La potenza del linguaggio: verbale, non verbale e paraverbale
- La coerenza delle modalità di comunicazione quale segnale di autenticità o di finzione

Ore 13:00 - 14:00

Pausa pranzo

Ore 14:00

Costruire interazioni efficaci

- Il "rapport": la tecnica per stabilire sintonia e fiducia
- Creare un ponte con l'interlocutore che faciliti l'ascolto e la comprensione
- Predisporre il terreno per guidare l'altro verso un ambiente di stima e di empatia

Ore 15:00

Qual è il modo più efficace per interagire con la persona specifica?

- Cogliere la modalità sensoriale prevalente con cui la persona acquisisce e comunica le informazioni
- Conoscere ed interpretare il significato dei movimenti oculari

Ore 16:30

Esercitazioni pratiche, individuali e di gruppo

Ore 17:30 - 18:00

Compilazione questionari e chiusura lavori